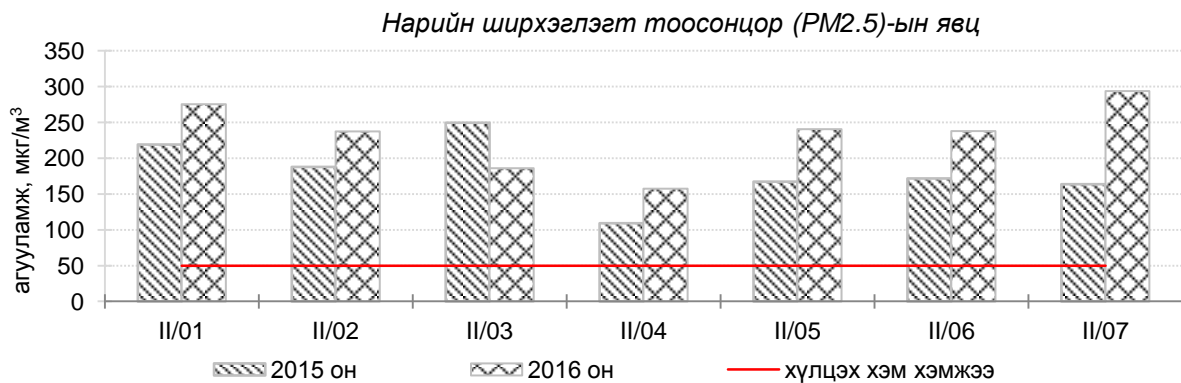
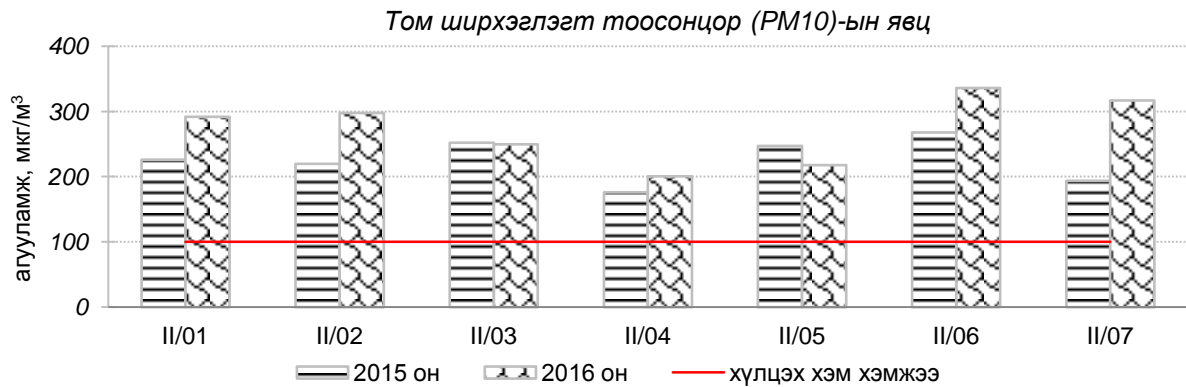
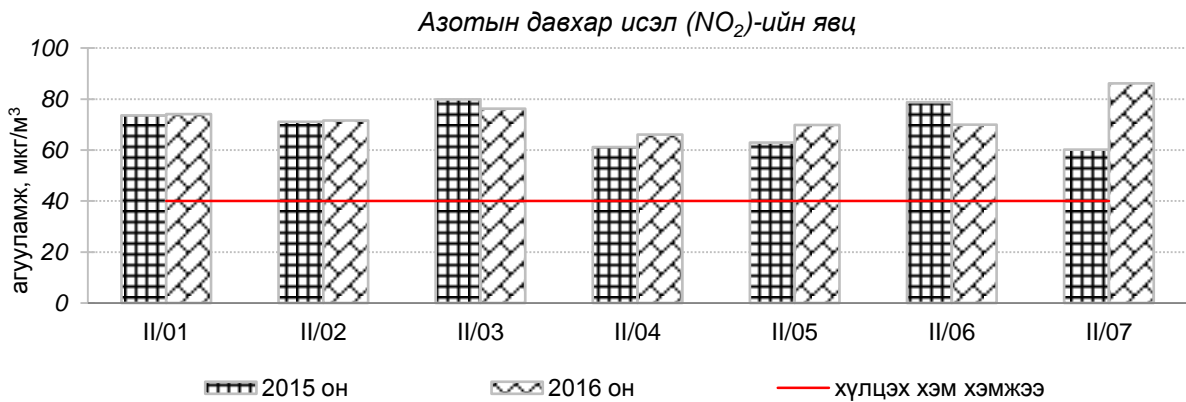
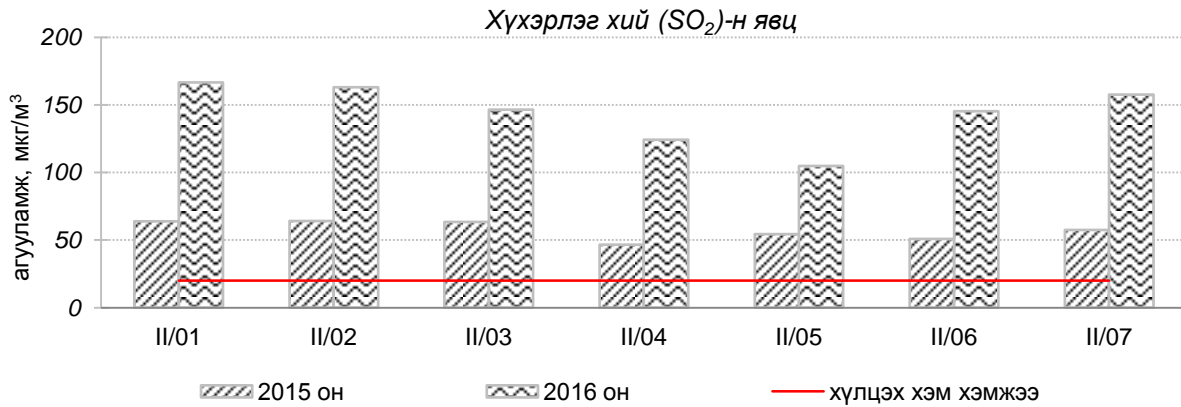


Улаанбаатар хотын өнгөрсөн 7 хоногийн агаарын чанарын төлөв  
/2016 оны 2-р сарын 1-ээс 7-ны өдөр/

Улаанбаатар хотын агаарт түгээмэл бохирдуулах бодис хүхэрлэг хий /SO<sub>2</sub>/, азотын давхар исэл /NO<sub>2</sub>/, тоосонцор /PM10, PM2.5/, нүүрстөрөгчийн дутуу исэл /CO/, озон /O<sub>3</sub>/-ы агууламжийг тодорхойллоо.



Улаанбаатар хотын өнгөрсөн 7 хоногийн агаарын чанар  
/2015 оны мөн үетэй харьцуулснаар/

№	Бохирдуулах бодисын нэр	MNS 4585:2007	7 хоногийн дундаж агууламж, мкг/м <sup>3</sup>		Хоногийн дунжийн хамгийн их, мкг/м <sup>3</sup>		Стандартаас давсан тохиолдлын тоо хувиар		Стандартаас давсан, хамгийн их агууламж илэрсэн харуул
		Хүлцэх хэм хэмжээ мкг/м <sup>3</sup>	2015он	2016он	2015он	2016он	2015он	2016он	
1	Хүхэрлэг хий, SO <sub>2</sub>	20	57	144↑	146	310	100%	100%↔	2-р сарын 2-нд Зурагт орчим АЧС-аас 15.5 дахин их
2	Азотын давхар исэл, NO <sub>2</sub>	40	69	73↔	180	134	75%	87%↑	2-р сарын 3-нд 1-р хороолол орчим АЧС-аас 3.3 дахин их
3	Тоосонцор, PM10	100	226	285↑	675	1009	45%	95%↑	2-р сарын 2-нд 100 айл орчим АЧС-аас 10.1 дахин их
4	Тоосонцор, PM2.5	50	103	233↑	205	434	93%	100%↑	2-р сарын 5-нд Баруун 4 зам орчим АЧС-аас 8.7 дахин их
5	Нүүрстөрөгчийн дутуу исэл, CO	10000	1750	2087↑	5700	6625	0%	0%↔	Давсан тохиолдол байхгүй
6	Озон O <sub>3</sub>	100	26	15↓	82	49	0%	0%↔	Давсан тохиолдол байхгүй

\* ↓ бага; ↑ их; ↔ ойролцоо түвшинд ±5%.

Өнгөрсөн 7 хоногийн агаарын чанарын хяналт шинжилгээний дүнгээр Улаанбаатар хотын гэр хороолол болон төв автозамтай ойр цэгүүдэд агаар “Маш их” бохирдолтой байсан ба түүхий нүүрсний галлагаанаас үүдэлтэй хүхэрлэг хийн 7 хоногийн агууламж өмнөх оны мөн үеэс 2.5 дахин их байлаа. Түүнчлэн гэр хороололоос хол орших орон сууцны хороолол орчим галлагаанаас үүсэлтэй агаар бохирдуулах бодисын агууламж их илэрч агаар “Их” болон “Маш их” бохирдолтой түвшинд хүрч байна.

	Гэр хороолол орчим				Орон сууцны хороолол	Автозам орчим		Үйлдвэрийн болон алслагдмал бүс		
	100 айл	Толгойт	Нисэх	Зурагт	13-р хороолол	Баруун 4 зам	Амгалан	Цахилгаан станц	Мишээл	Ургах наран
2016.02.01	PM10, SO <sub>2</sub>	PM2.5, SO <sub>2</sub>	-	PM2.5, SO <sub>2</sub>	PM2.5, SO <sub>2</sub>	PM2.5, NO <sub>2</sub> , SO <sub>2</sub>	SO <sub>2</sub>	SO <sub>2</sub>	PM10	PM10, NO <sub>2</sub>
2016.02.02	PM10, SO <sub>2</sub>	PM2.5, SO <sub>2</sub>	-	PM2.5, SO <sub>2</sub>	SO <sub>2</sub>	SO <sub>2</sub>	SO <sub>2</sub>	SO <sub>2</sub>	PM10	NO <sub>2</sub>
2016.02.03	PM10, SO <sub>2</sub>	SO <sub>2</sub>	-	SO <sub>2</sub>	SO <sub>2</sub>	PM2.5, NO <sub>2</sub> , SO <sub>2</sub>	SO <sub>2</sub>	SO <sub>2</sub>	PM10	PM10, NO <sub>2</sub>
2016.02.04	PM10, SO <sub>2</sub>	SO <sub>2</sub>	-	SO <sub>2</sub>	PM2.5	PM2.5, NO <sub>2</sub>	SO <sub>2</sub>	SO <sub>2</sub>	PM10	PM10, NO <sub>2</sub>
2016.02.05	SO <sub>2</sub>	SO <sub>2</sub>	-	SO <sub>2</sub>	PM2.5	PM2.5	SO <sub>2</sub>	PM10	PM10	PM10, NO <sub>2</sub>
2016.02.06	PM10, SO <sub>2</sub>	PM2.5, SO <sub>2</sub>	-	SO <sub>2</sub>	PM2.5	PM2.5, SO <sub>2</sub>	SO <sub>2</sub>	PM10	PM10	PM10, NO <sub>2</sub>
2016.02.07	SO <sub>2</sub>	PM2.5, SO <sub>2</sub>	-	SO <sub>2</sub>	PM2.5	PM2.5, SO <sub>2</sub>	SO <sub>2</sub>	PM10	PM10	PM10, NO <sub>2</sub>

Индексийн тоон үзүүлэлт	Агаарын чанар
0-50	Цэвэр
51-100	Хэвийн
101-250	Бага зэргийн бохирдолтой
251-400	Дунд зэргийн бохирдолтой
401-500	Их бохирдолтой
500<	Маш их бохирдолтой

Хамгийн их агууламжтай бохирдуулах бодис: PM10, PM2.5-тоосонцор, SO<sub>2</sub>-хүхэрлэг хий.